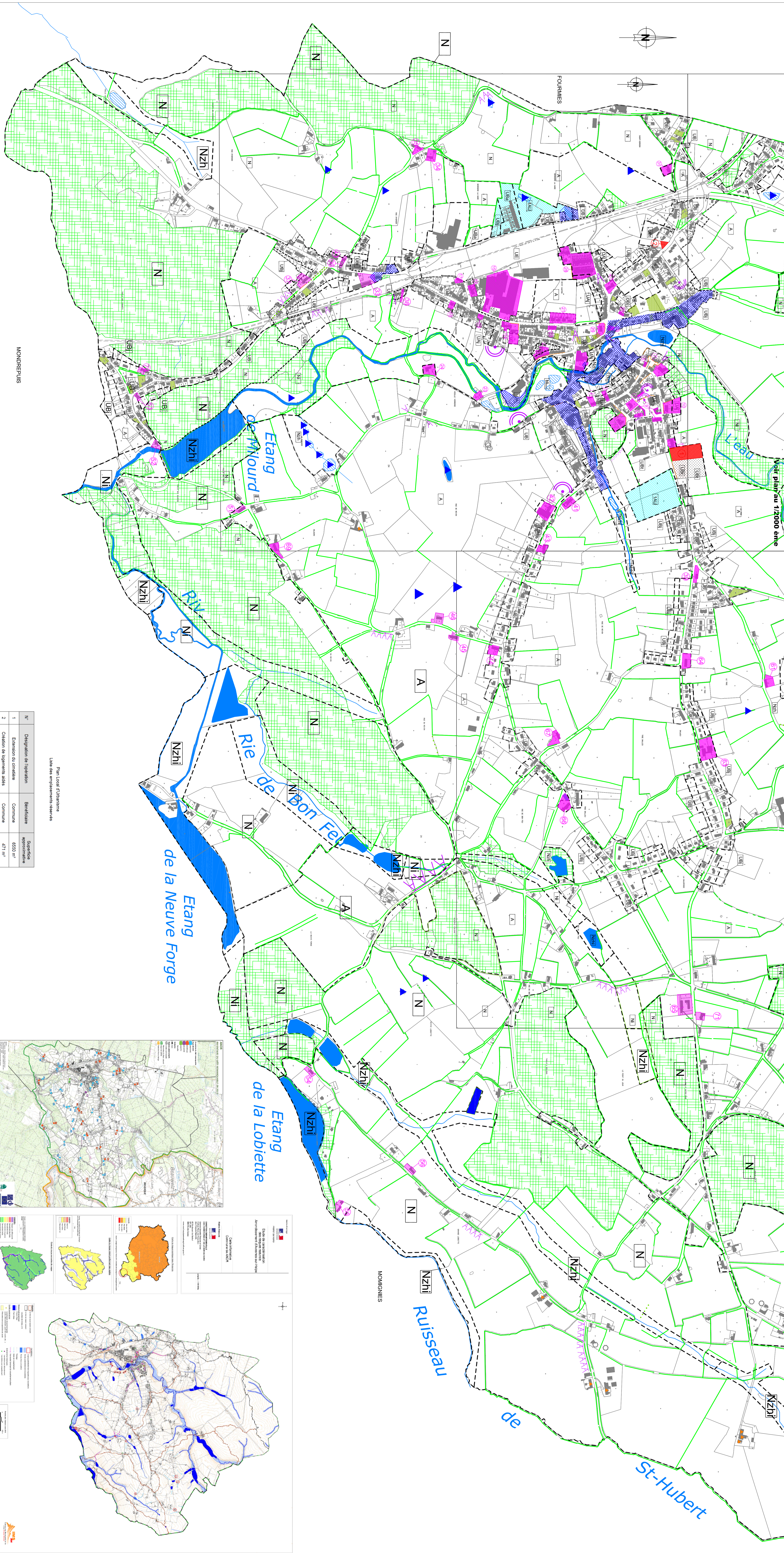


Approbation  
du plan de zonage à  
l'échelle de 1/5000 ème  
municipal en date de :

Nature des travaux  
Date de l'adoption  
Date de l'approbation

LEGENDE

- Zone
- Secteur
- Secteur où les programmes de logements protégés au minimum 30% de logements adaptés
- Employements réservés
- Zone potentiellement inondable
- Bâtiments agricoles pouvant faire l'objet d'un changement d'affectation (R123-12 du CU)
- Éléments identifiés au titre de l'LSI-19° à préserver
- Point d'observation panoramique
- Point d'observation de grandes perspectives
- Front linéaire d'observation
- Fuséau de vue
- Murs à préserver
- Jardins
- Les chapelles, oratoires, calvaires, croix sont mentionnées sur le plan
- Éléments identifiés au titre de l'LSI-23° à préserver
- Haie à préserver
- Ensemble boisé
- Cours d'eau / pièces d'eau
- Mares
- Risques identifiés sur le territoire
- Inondation - remonte de nappe
- Barrage et pontement des rivières
- Système - zone de stabilité 2
- Transport de marchandises dangereuses



N°	Désignation de l'opération	Bénéficiaire	Superficie approximative
1	Extension du cimetière	Commune	6000 m²
2	Création de logements adaptés	Commune	471 m²

